

008-28

СТАВРОПОЛЬСКИЙ КРАЙ
МУНИЦИПАЛЬНЫЙ ЭТАП ВСЕРОССИЙСКОЙ ОЛИМПИАДЫ ШКОЛЬНИКОВ
2022/23 УЧЕБНОГО ГОДА

ГЕОГРАФИЯ

Предмет	Класс	Время (мин.)	Всего баллов	Количество баллов за задание					Второй раунд						
				Первый раунд					Тесты	Практика					
				1	2	3	4	5							
География	8	135	90	4	10	2	10	6	10	7	-	30	30	20	2

Председатель жюри: *Игорь / С. В. Касперов*
Члены жюри: *М. И. Кривобуга И. В. Давыдов / И. В. Давыдов*
С. В. Зордеева 1. #

ВСЕРОССИЙСКАЯ ОЛИМПИАДА ШКОЛЬНИКОВ ПО ГЕОГРАФИИ

МУНИЦИПАЛЬНЫЙ ЭТАП 2022/23 УЧЕБНОГО ГОДА

ТЕОРЕТИЧЕСКИЙ ТУР

возрастная группа 7-8 классы

Уважаемый участник олимпиады!

Вам предстоит выполнить теоретические задания.

Время выполнения заданий теоретического тура 1,5 часа (90 минут).

Выполнение теоретических (письменных) заданий целесообразно организовать следующим образом:

- не спеша, внимательно прочитайте задание и определите, наиболее верный и полный ответ;
- отвечая на теоретические вопросы и выполняя практические задания, обдумайте и сформулируйте конкретный ответ только на поставленный вопрос;
- если Вы отвечаете на задание, связанное с заполнением таблицы или схемы, не старайтесь детализировать информацию, вписывайте только те сведения или данные, которые указаны в вопросе;
- особое внимание обратите на задания, в выполнении которых требуется выразить Ваше мнение с учетом анализа ситуации или поставленной проблемы. Внимательно и вдумчиво определите смысл вопроса и логику ответа (последовательность и точность изложения). Отвечая на вопрос, предлагайте свой вариант решения проблемы, при этом ответ должен быть кратким, но содержать необходимую информацию;
- после выполнения всех предложенных заданий еще раз удостоверьтесь в правильности выбранных Вами ответов и решений.

Задание теоретического тура считается выполненным, если Вы вовремя сдаете его членам жюри.

Максимальная оценка – 40 баллов.

Задание 1.

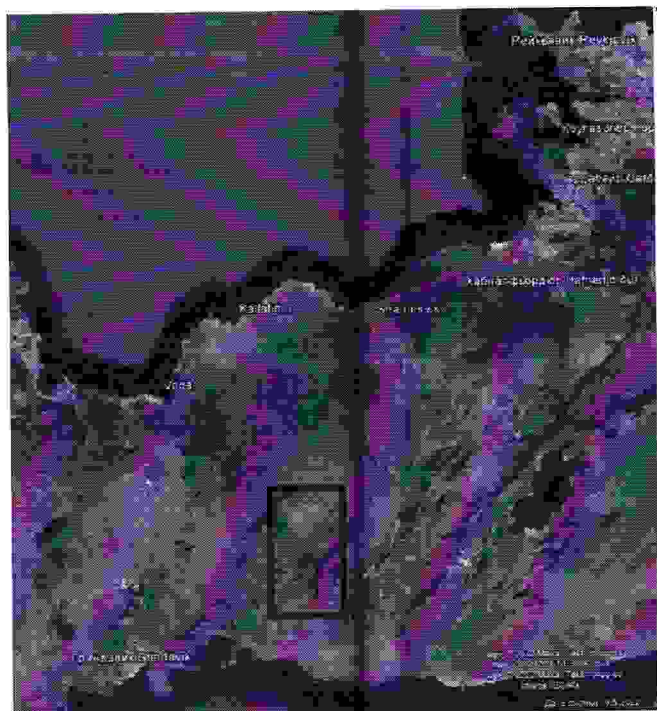
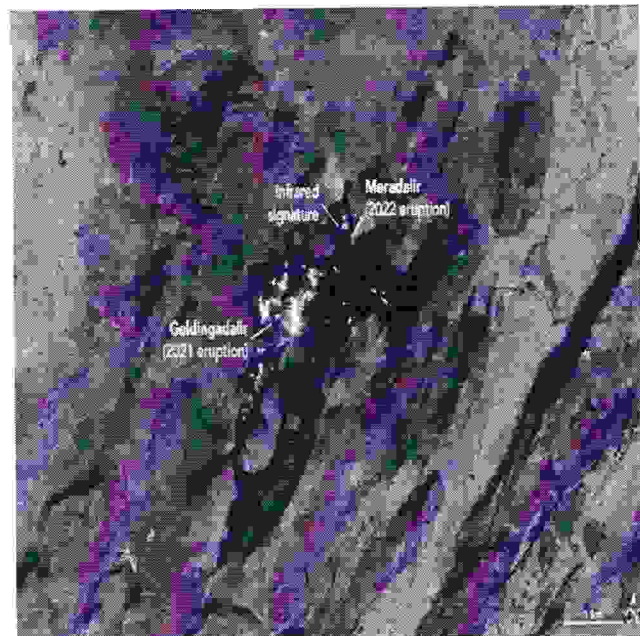


Рисунок 1



16 августа 2022 г.

Рисунок 2

Внимательно изучите изображение на рисунке 2 полученное 16 августа 2022 года с помощью спутника Landsat 8 на участке полуострова Рейкьянес, очерченном прямоугольником на рисунке 1, а также текст, описывающий изображенное на космическом снимке явление и ответьте на вопросы.

3 августа 2022 года в зоне разлома Фаградалсфьялль на полуострове Рейкьянес началось новое извержение вулкана. Место извержения в долине Мерадалир находится примерно в километре к северо-востоку от прошлогоднего извержения в долине Гелдингадафн.

Недавние извержения произошли после 870-летнего периода затишья в вулканической системе Крисувик-Трёлладынгья. Эта вулканическая система состоит из двух групп трещин или роев, названных Фаградалсфьялль и Крысувик.

Трещины простираются с северо-востока на юго-запад на 50 километров (30 миль) в рифтовой зоне, где раздвигаются литосферные плиты. Последнее значительное извержение перед 2021 годом произошло в 12 веке, когда четыре потока лавы выбросили 220 миллионов кубических метров (287 миллионов кубических ярдов) лавы. Расплавленная порода покрыла более 36 квадратных километров (14 квадратных миль) и достигла северного и южного побережья полуострова Рейкьянес.

№	Вопросы	Ответы
1	В какой стране произошло описанное извержение?	Япония Китай 0
2	Как называется столица этого государства?	Пекин 0
3	Какие литосферные плиты раздвигаются в данной рифтовой зоне?	Евразийская 0,5
		Северная Америка 0,5
3	Опишите причины и механизм раздвижения литосферных плит в данной рифтовой зоне	
4	Какие вулканические горные породы формируются в результате таких извержений (название)	базальт 1
5	Какой тип вулканов по характеру подводного канала описан в тексте	
6	Какие магматические продукты, помимо жидких извергают вулканы?	базальт пепел 1
		газообразование 1
7	Как используется проявления вулканизма в хозяйстве данной страны?	

Максимальная оценка – 10 баллов.

45

Задание 2.

Всего на 2019 год в России находится 29 таких объектов, что составляет 2,6 % от общего числа в мире (1121 на 2019 год). Россия занимает 9 место в мире по общему количеству этих объектов. Впервые объекты, о которых идет речь, появились на территории нашей страны в 1990 году. Ниже приведены описания некоторых объектов на территории России.

Каким общим словосочетанием принято называть эти объекты в мировой и российской практике?

Также, укажите, на территории каких субъектов Российской Федерации находятся описанные объекты.

Название объектов: _____

№	Описание объекта	Субъект РФ
1	Здесь можно увидеть две деревянные церкви XVIII века, а также восьмигранную колокольню, построенную из дерева в 1862 году. Эти необычные сооружения, являющиеся вершиной плотницкого мастерства, представляют собой образец древнего церковного прихода и гармонично сочетаются с окружающим природным ландшафтом	Карелия 15
2	Выгодно располагаясь на древнем торговом пути между Средней Азией и Северной Европой, город был в IX веке первой столицей России, центром православной духовности и русской архитектуры. Его средневековые памятники, церкви и монастыри, а также фрески Феофана Грека, датируемые XIV веком, наглядно иллюстрируют выдающийся уровень архитектурного и художественного творчества	0
3	Эти два старинных центра культуры Центральной России занимают важное место в истории становления архитектуры страны. Здесь находится целый ряд величественных культовых и общественных зданий XII-XIII веков, среди которых выделяются Успенский и Дмитриевский соборы и церковь Покрова на Нерли	Владимирская 15
4	Озеро признано самым древним (25 млн. лет) и самым глубоким (около 1700 м) озером планеты. Водоем хранит примерно 20% всех мировых запасов пресной воды. В озере, благодаря древнему возрасту и изоляции сформировалась уникальная даже по мировым меркам пресноводная экосистема, изучение которой имеет непреходящее значение для понимания эволюции жизни на Земле	0
5	Это один из наиболее интересных вулканических районов мира, где сконцентрировано большое число действующих вулканов, равно как и множество других природных феноменов, связанных с вулканической деятельностью	0

6	<i>В горах произрастают дальневосточные хвойно-широколиственные леса, которые признаны одними из самых богатых и оригинальных по видовому составу среди всех лесов умеренного пояса Земли. В этой переходной зоне, находящейся на стыке тайги и субтропиков, отмечается необычное смешение южных (тигр, гималайский медведь) и северных видов животных (бурый медведь, рысь)</i>	0
7	<i>Древний располагался на северных рубежах Сасанидской Персии, простиравшейся в те времена на восток и запад от Каспийского моря. Старинные укрепления, выстроенные из камня, включают две крепостные стены, которые идут параллельно друг другу от берега моря до гор. Город сложился между этих двух стен и сохранил до настоящего времени свой средневековый характер. Он продолжал быть важным в стратегическом отношении местом вплоть до XIX в</i>	0
8	<i>Объект содержит свидетельства существования средневекового города Болгар, древнего поселения народа волжских болгар, который существовал в период с VII по XV вв. и был в XIII в. первой столицей Золотой Орды</i>	0

Максимальная оценка – 10 баллов.

25

Задание 3.

В настоящее время 44 страны в мире характеризуются этой негативной чертой экономико-географического положения (ЭГП). Обычно считается, что эта черта ограничивает торговые возможности страны. Характерно, что в Океании и Северной Америке таких государств нет.

Назовите черту ЭГП, о которой идет речь:

_____ 0

Укажите, на каком континенте стран с такой чертой больше всего:

_____ Африка 25

Причины:

_____ 0

_____ 0

Самая крупная страна по площади:

_____ Казахстан 25

Самая крупная страна по населению:

_____ Япония 25

Максимальная оценка – 10 баллов.

65

Задание 4.

Это одна из самых известных гор на территории Ставропольского края. Расположена она на юге края и вместе с другими подобными ей горами образует уникальный регион славящейся своими рекреационными ресурсами.

Ответьте на вопросы об этой горе и ее окрестностях:

№	Вопрос	Ответ	
1.	Как называется гора?	Феррест 0	
2.	Мощные потоки магмы, внедрившиеся в толщу земной коры, образовали эту гору, но не смогли прорваться наружу. Как называется такая магматическая форма рельефа?	0	
3.	Здесь же на южном склоне горы расположено еще одно «чудо природы». Это огромная воронка.	Как она называется?	0
		Каково ее происхождение?	0
4.	Это чудо природы посещали известные писатели. Эта же место описано в известном романе И. А. Ильфа и Е.П. Петрова. Каково название романа?	0	
5.	С южной стороны к нашей горе примыкает в виде широкого отрога еще одна гора-спутник. Она сложена особой горной породой осадочного (хемогенного) происхождения. Эта порода очень пористая и слоистая.	Каково название горы?	0
		Происхождение горы-спутника	0
		Название горной породы	0
6.	Подножье нашей горы еще более знаменито, чем сама гора. У подножья расположен крупнейший в крае город-курорт, который одновременно является столицей Северо-Кавказского федерального округа. Каково название города?	Кавказ, Грузия Пятигорск 0,5	
7.	История города тесно связана с историей одного из самых известных русских писателей и поэтов. Впечатления от посещения города-курорта писатель отразил в одном из своих известных романов	Имя русского писателя и поэта	А.С. Пушкин Сергей Шенников 0,5
		Название романа	0

Максимальная оценка – 10 баллов.

15

ВСЕРОССИЙСКАЯ ОЛИМПИАДА ШКОЛЬНИКОВ ПО ГЕОГРАФИИ
МУНИЦИПАЛЬНЫЙ ЭТАП 2022/23 УЧЕБНОГО ГОДА

ТЕСТОВЫЙ И ПРАКТИЧЕСКИЙ ТУР

возрастная группа 7-8 классы

Уважаемый участник олимпиады!

Вам предстоит выполнить тестовые и практические задания.

Время выполнения заданий тестового и практического тура 45 минут.

Выполнение тестовых заданий целесообразно организовать следующим образом:

- не спеша, внимательно прочитайте тестовое задание;
- определите, какой из предложенных вариантов ответа наиболее верный и полный;
- напишите букву, соответствующую выбранному Вами ответу;
- продолжайте, таким образом, работу до завершения выполнения тестовых заданий;
- после выполнения всех предложенных заданий еще раз удостоверьтесь в правильности ваших ответов;
- если потребуется корректировка выбранного Вами варианта ответа, то неправильный вариант ответа зачеркните крестиком, и рядом напишите новый.

Предупреждаем Вас, что:

- при оценке тестовых заданий, где необходимо определить один правильный ответ, 0 баллов выставляется за неверный ответ и в случае, если участником отмечены несколько ответов (в том числе правильный), или все ответы;
- при оценке тестовых заданий, где необходимо определить все правильные ответы, 0 баллов выставляется, если участником отмечены неверные ответы, большее количество ответов, чем предусмотрено в задании (в том числе правильные ответы) или все ответы.

Задание считается выполненным, если Вы вовремя сдаете его членам жюри.

Максимальная оценка – 50 баллов.

Часть 1

ТЕСТЫ

1. *Кругосветное путешествие совершила экспедиция:*

- А) Америго Веспуччи
- Б) Барталмеу Диаша
- В) Васко да Гама
- Г) Френсиса Дрейка

2. *Меридиан 25⁰ в.д. проходит через город:*

- А) Хельсинки
- Б) Париж
- В) Берлин
- Г) Москва

3. *Кругосветное путешествие по какой параллели короче?*

- А) по экватору
- Б) 10°с.ш.
- В) 50°с.ш.
- Г) 70°с.ш.

4. *Восточную окраину материка Евразия омывает море:*

- А) Андаманское
- Б) Желтое
- В) Лигурийское
- Г) Flores

5. *Какое море, омывает три части света?*

- А) Арафурское
- Б) Красное
- В) Средиземное
- Г) Чукотское

6. *Укажите неверное утверждение:*

- А) Солнце в полдень в Северном полушарии находится на юге

- Б) Лишайники растут гуще с северной стороны ствола
- В) Азимут отсчитывается от направления на север против часовой стрелки
- Г) Прибор, с помощью которого можно ориентироваться относительно сторон горизонта, называется компас

7. Кто из ученых выдвинул гипотезу дрейфа материков?

- А) М. Ломоносов
- Б) А. Вегенер
- В) О.Ю. Шмидт
- Г) А. Гумбольдт

8. Землетрясения и извержения вулканов наиболее часто происходят на:

- А) древних платформах
- Б) молодых платформах
- В) границах литосферных плит
- Г) центральных частях литосферных плит

9. Какое из следующих утверждений является верным:

- А) Горный рельеф занимает около 50% поверхности суши
- Б) Самый длинный подводный хребет планеты – Восточно-Тихоокеанское поднятие
- В) Самой большой равниной Земли является Амазонская низменность
- Г) В Африке нет действующих вулканов, так как в основании этого материка лежит древняя платформа

10. В каком из перечисленных городов России характер климата наиболее континентальный?

- А) Барнаул
- Б) Петрозаводск
- В) Тобольск
- Г) Якутск

11. Какой из перечисленных островов России имеет наибольшую площадь?

- А) Большевик
- Б) Врангеля
- В) Колгуев
- Г) Котельный

12. Какое утверждение об особенностях природы России является правильным.

- А) В России районы современного вулканизма расположены на крайнем севере страны.
- В) Рельефообразующая деятельность ветра сильнее всего проявляется в пустынях и полупустынях.
- Г) Месторождения нефти и природного газа приурочены к местам выхода кристаллических пород на поверхность.
- Д) На Прикаспийской низменности лежит самая низкая точка Евразии.

13. На какой равнине платформенное складчатое основание появилось гораздо позже, чем на других?

- А) Западно-Сибирская
- Б) Северо-Двинская
- В) Окско-Донская
- Г) Центрально-Якутская

14. В восточной части гор Большого Кавказа снеговая линия находится гораздо выше, чем в западной его части. Укажите, каким главным фактором это вызвано:

- А) высотой горных хребтов
- Б) площадью ледников
- В) температурным режимом
- Г) количеством атмосферных осадков

15. Какая особо охраняемая природная территория (ООПТ) Ставропольского края не является ООПТ федерального значения?

- А) Национальный парк «Кисловодский»
- Б) Ставропольский ботанический сад
- В) Государственный природный заказник «Стрижамент»
- Г) Перкальский дендрологический парк

Максимальная оценка – 30 баллов.

Часть 2

Внимательно изучите фрагмент топографической карты в листе ответов и ответьте на вопросы

Блок 1.

А. Каким временем (десятилетием) может быть датирована карта? Приведите признаки, по которым Вы это определили

Б. Какой современный субъект Российской Федерации, и муниципальный округ показаны на фрагменте карты?

В. Есть ли на фрагменте карты административный центр современного муниципального округа? Если да, напишите его современное название. Как он назывался во времена Российской империи?

Г. В границах фрагмента карты находится особо охраняемая природная территория (ООПТ). Напишите ее название, категорию охраны и профиль.

Найдите наивысшую абсолютную отметку на фрагменте карты. Какова ее высота? На каком объекте она находится? Какова относительная высота между ней и ООПТ?

Блок 2.

А. Рассчитайте масштаб карты. Укажите возможные способы расчета.

Б. Определите расстояние от наивысшей точки фрагмента карты до моста в балке Крутая по прямой в километрах. По какому азимуту нужно двигаться до моста? Каков обратный азимут этого направления? На какой абсолютной высоте находится мост?

В. Каковы географические координаты моста?

Г. В северной части фрагмента карты находится р. Егорлык. Определите коэффициент извилистости реки в пределах фрагмента карты.

Блок 3.

А. На основе анализа условных знаков определите виды хозяйственной деятельности на данной территории.

Б. Изучите топонимику фрагмента карты. Объясните происхождение названий населенных пунктов и природных объектов.

Максимальная оценка – 20 баллов.

Бланк ответов

Часть 1 (тесты)

№	Ответ (А – Г)
1.	Б 2
2.	Б 2
3.	Б 2
4.	Б 2
5.	В 2
6.	В 2
7.	Б 2
8.	В 2
9.	В 2
10.	Б 2

№	Ответ (А – Г)
11.	Б 2
12.	В 2
13.	А 2
14.	А 2
15.	В 2

30

Часть 2 (ответы на вопросы по карте)

№	Ответ
Блок 1	
А	Каким временем (десятилетием) может быть датирована карта? <u>0</u> Приведите признаки, по которым Вы это определили _____
Б	Субъект РФ: <u>Ставропольский край</u> <u>15</u> Муниципальный округ: <u>0</u>
Б	Административный центр муниципального округа <u>0</u> Как он назывался во времена Российской империи? _____
В	Название ООПТ _____ категория _____ профиль _____
Г	Наивысшая абсолютная отметка на фрагменте карты: Высота _____ м. На каком объекте она находится? _____ Относительная высота между ней и ООПТ <u>0</u> _____ м
Блок 2	
А	Масштаб карты: <u>0</u> Способы расчета: 1) _____ 2) _____
Б	Расстояние от наивысшей точки до моста _____ км. Азимут _____ Обратный азимут <u>0</u> Высота моста _____ м
В	Географические координаты моста _____
Г	Коэффициент извилистости реки <u>0</u>
Блок 3	
А	Виды хозяйственной деятельности: <u>лесоводство</u> <u>расстеливание</u> <u>15</u>
Б	Названия географических объектов и их происхождение: Природное: _____ Этно-историческое и хозяйственное: _____

Карта к части 2

